

# 管路内部寸法測定装置

◇◆◇ 側視型テレダイヤ ◇◆◇

短時間

低コスト

安全

確実

従来のテレビカメラ装置は、地中に埋設された空孔管路内の損傷や位置ズレなど管路内の前方を撮影し点検するための装置で、異常点に対して垂直に視る事や計測をすることは不可能でした。本装置はカメラヘッド部を異常点に対して垂直に撮影し計測する側視機能を付加したもので、管路内壁を360度調査し異常個所の幅や長さなどの測定が可能です。



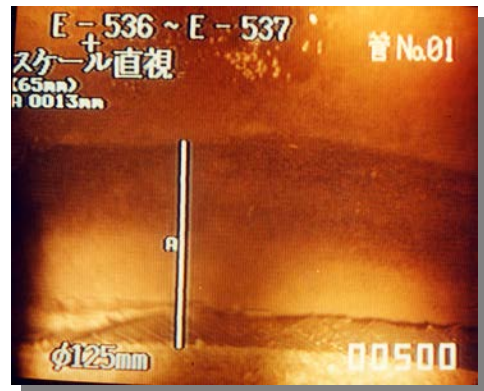
## 側視型テレダイヤの特徴

- ・ 側視が可能なので、異常箇所の幅や継手部開きの計測ができます
- ・ カラー映像のため、管路内を鮮明に映し出します
- ・ メインケーブル長が300m巻きであり、ロングスパンの設備に対応できます
- ・ 適用管路径はφ100mm～φ200mmです

## ■点検映像



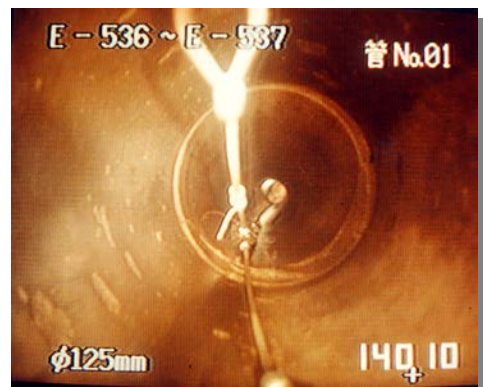
車載制御盤



側視・スケール測定

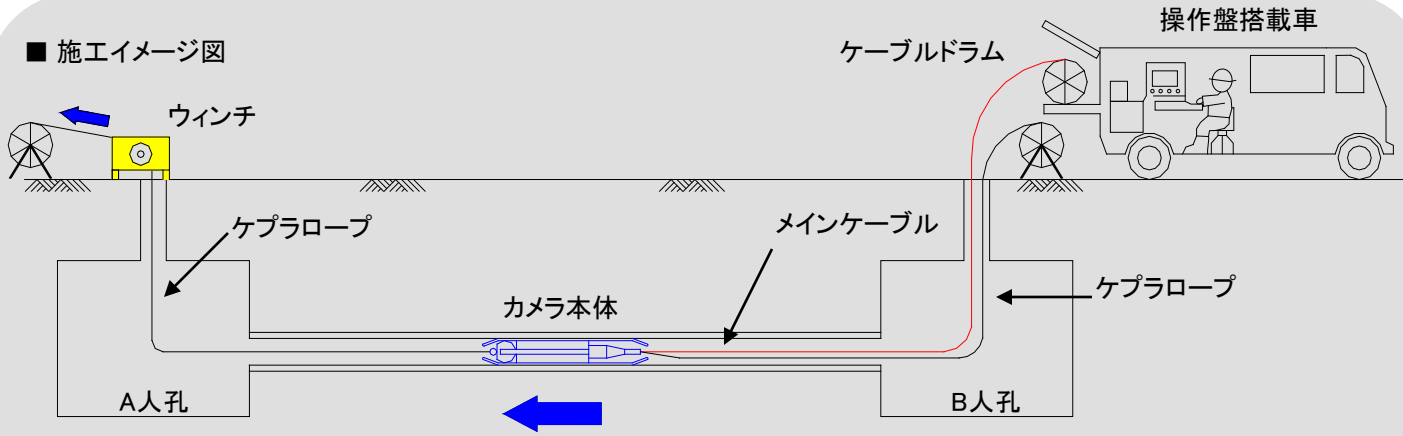


直視・スケール測定

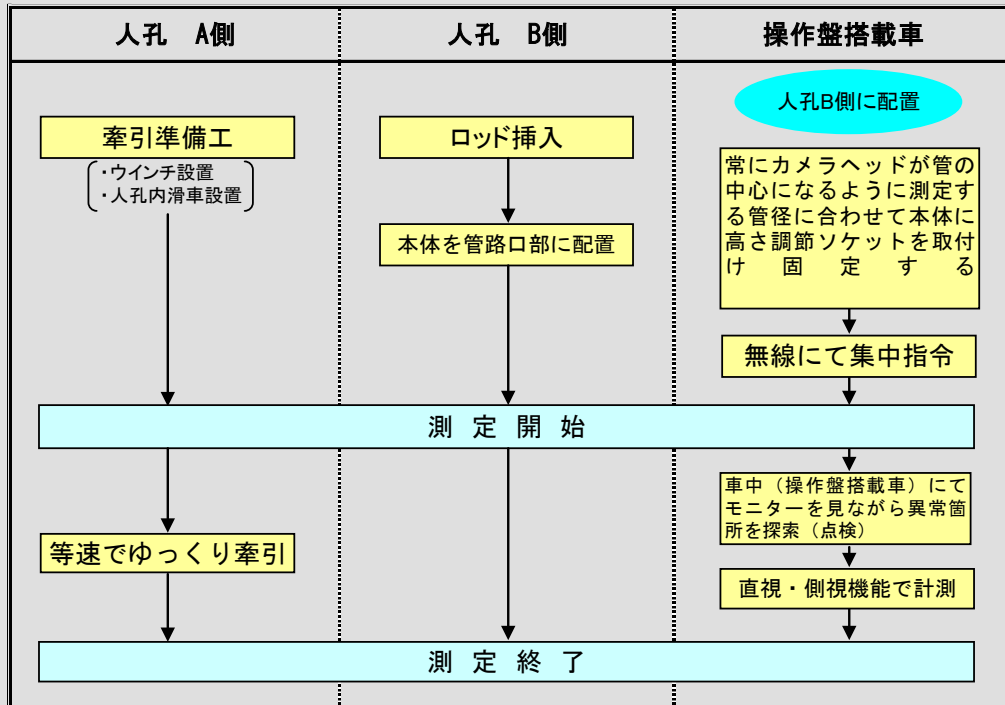


直視点検

### ■ 施工イメージ図



### ■ 施工フロー



### ■ 仕様・性能

項目	仕様・性能
撮像素子	1/3インチCCD撮像素子
解像度	460本以上
レンズ	f=5.5mm F1.6
フォーカス	約5W 4灯
測定長さ	レンズガラス前面 1cm~∞
対象管路口径	300mm
カメラ回転範囲	φ100mmからφ200mm
構造	パン・エンドレス（スリッピング式）
材質	チルトー約±120度
寸法	防水構造（水深1m）
質量	主部A5056アルマイト処理
	φ80±1 x 304.5±7
	2.3kg